

## Les institutions du Bezirk de Souabe

## Le Bezirk de Souabe

... forme une unité géographique et administrative.  
 ... est subdivisé en 10 Landkreise (arrondissements),  
 4 villes indépendantes et 336 communes.  
 ... est peuplé de 1,86 million d'habitants.  
 ... s'étend sur 9.992,06 km<sup>2</sup>.

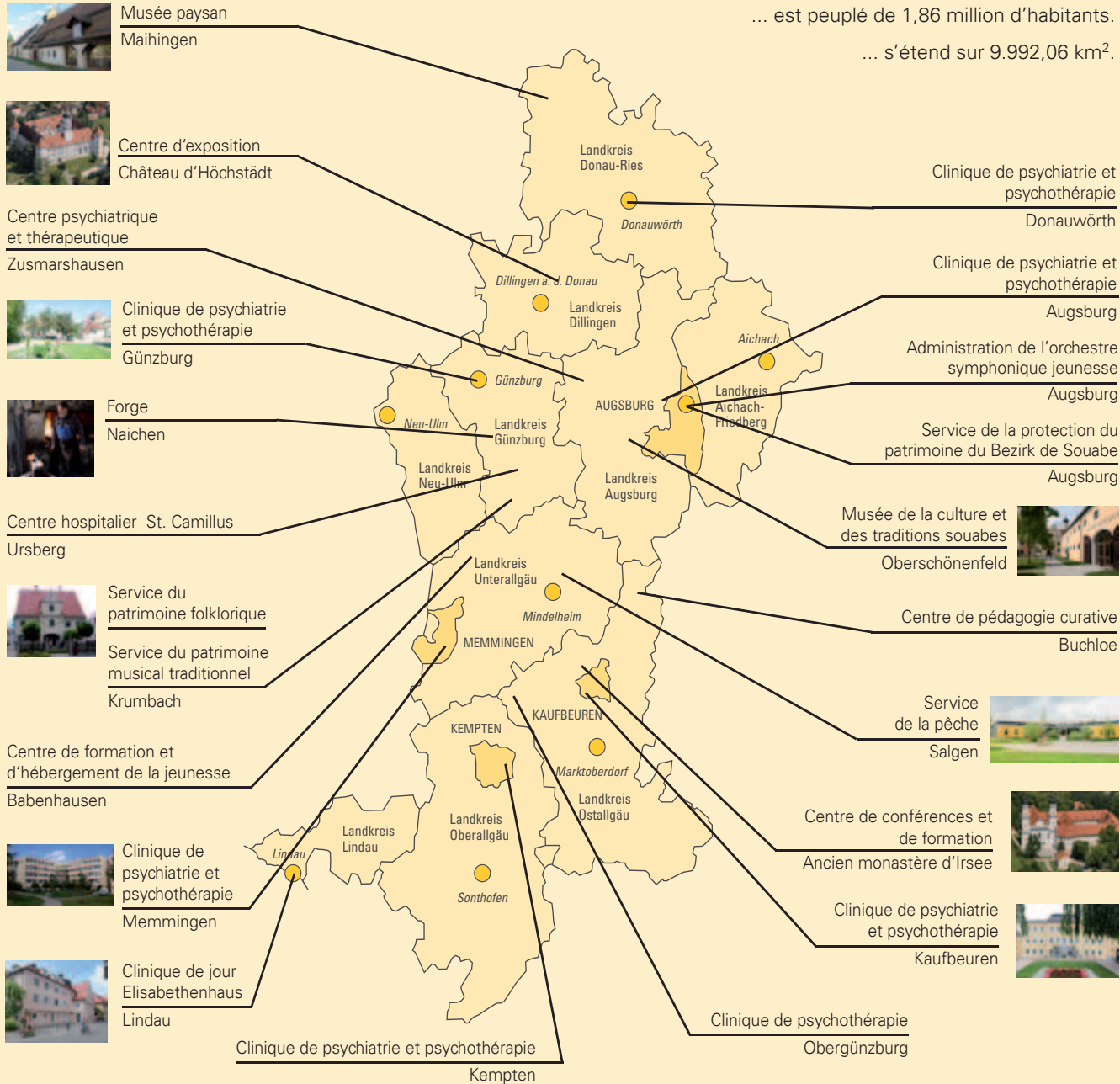


Foto: Andreas Lode

**Coordonnées:**  
 Bezirk Schwaben  
 Hafnerberg 10, 86152 Augsburg  
 Tél. ++49-821-3101-0  
 Fax ++49-821-3101-200  
 Courriel: info@bezirk-schwaben.de

**Cette brochure est une publication du**  
 Bezirk Schwaben, Hafnerberg 10, 86152 Augsburg  
 Tél. ++49-821-3101-0, Fax ++49-821-3101-200,  
 Courriel: info@bezirk-schwaben.de  
 Traduction: Céline Bourdais, Chantal Sell

**Fotos Karte (im Uhrzeigersinn):** Barbara Magg, Daniel Beiter, Uli Wagner, Georg Schalk, Saskia Pavek, Saskia Pavek, Luis Walter, Dorothee Pesch, Saskia Pavek, Ulrich Wagner, Ruth Kilian



Foto: Andreas Lode

## Bezirk Schwaben

### En bref

## Le Bezirk, c'est quoi ?

La Souabe est l'un des sept Bezirke de l'Etat libre de Bavière. Le fonctionnement administratif des Bezirke se réfère à la constitution bavaroise. Ils sont, après les communes (1er échelon), les Landkreise et les villes indépendantes (2ème échelon), le 3ème échelon administratif. Ils constituent une spécificité bavaroise puisque dans les autres Länder, les missions du Bezirk sont conduites par des associations d'aide sociale ou d'aménagement du territoire.

Élu au suffrage universel, le „Bezirkstag“ est administré de façon autonome.

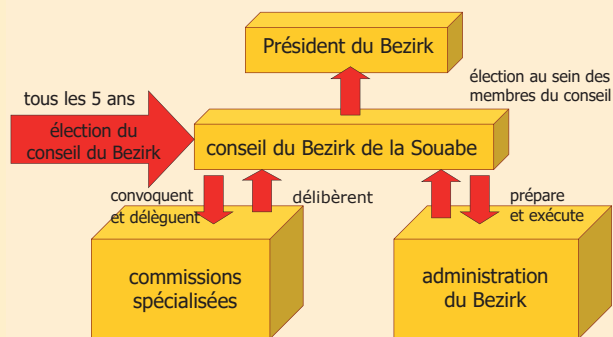


## Le conseil du Bezirk

... est élu tous les cinq ans, au suffrage universel direct à la même période que les élections du parlement du Land. Il est composé de membres de toutes les classes sociales ainsi que de nombreux politiciens locaux de tous partis politiques.

Selon un mode de scrutin proportionnel (méthode d'Hondt), il forme des commissions d'études spécialisées qui traitent et prennent en charge certaines questions.

Les membres du conseil élisent un Président qui, avec l'aide de l'administration générale, fait appliquer les décisions prises par la commission et qui représente le Bezirk à l'extérieur.



## La constitution du conseil du Bezirk

(Période électorale 2018–2023)

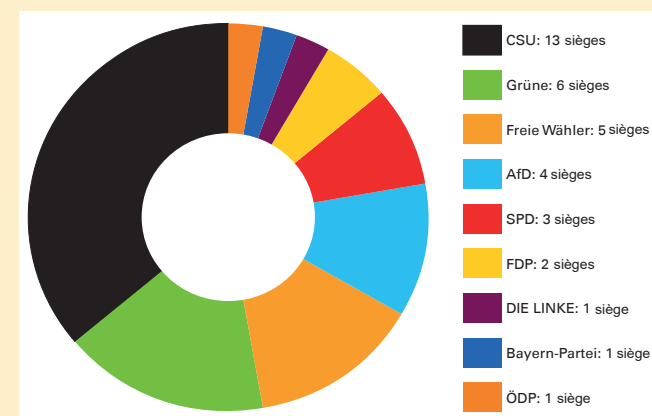
36 membres bénévoles

**Président:** Martin Sailer (CSU)

**Vice-présidente:** Barbara Holzmann (Bündnis 90/ Die Grünen)

**Autres délégués:** Johann Fleischhut (Freie Wähler), Edgar Rölz (CSU), Alfons Weber (CSU)

## Répartition des sièges du conseil



## Les membres du conseil du Bezirk



Foto: Fred Schöllhorn

## Les missions du Bezirk de Souabe

Le Bezirk se voit confier des missions auxquelles les communes, les Landkreise et les villes indépendantes ne peuvent pas répondre en raison de leur domaine de compétences ou de leur situation financière. Cela implique la création de services locaux dans le domaine social, psychiatrique et culturel.

Acteur essentiel de l'aide sociale le Bezirk soutient les personnes âgées et handicapées. Par ailleurs, il gère ses propres cliniques de psychiatrie et psychothérapie (depuis le 1er janvier 2008 entreprises communales) et est responsable de plusieurs musées interrégionaux, des services du patrimoine (culturel, folklorique, musical) et de la pêche.

Culture, art, littérature, sauvegarde des traditions, dialectes et costumes folkloriques, entretien des eaux et de la nature, protection du patrimoine architectural historique, telles sont quelques-unes des missions conduites par le Bezirk. Il intervient aussi dans les domaines de l'enseignement, de la formation et de la jeunesse en soutenant un grand nombre de projets depuis des décennies.

Le Bezirk de Souabe entretient un partenariat avec le département de la Mayenne, la Bucovine roumaine (Suceava) et ukrainienne (Tchernivtsi). Ensemble avec ses régions partenaires il s'est donné pour but de contribuer au rapprochement des régions européennes, de surmonter les frontières et barrières linguistiques et de promouvoir ainsi les rencontres des citoyens.

## Financement et budget du Bezirk

Etant donné que le Bezirk ne lève pas d'impôts directs, ses recettes proviennent :

- à 63 % des Landkreise et des villes indépendantes qui lui confient certaines missions. Ce pourcentage est calculé sur la base de la participation financière et du produit fiscal des communes.
- à 35 % des dotations de l'Etat (péréquation financière) et des recettes liées à la gestion des services d'aide sociale.

Le budget global s'élève à plus de 860 millions d'euros par an. Avec plus de 798 millions d'euros par an, l'aide sociale représente 96 % des dépenses du budget à redistribuer.

## L'administration du Bezirk de Souabe

Comme c'est le cas pour le Parlement, le „Bezirkstag“, conseil du Bezirk, doit déléguer certaines missions à son administration. Celle-ci est chargée de faire appliquer les décisions qui ont été prises par le conseil.

Le siège de l'administration du Bezirk est à Augsburg. On y trouve les bureaux et services suivants:

- Cabinet du Président
- Direction de la solidarité et de l'action sociale
- Direction des finances
- Direction des ressources humaines
- Direction des affaires culturelles, du patrimoine et actions internationales
- Coordination des services psychiatriques
- Justice, jeunesse, éducation et environnement

L'administration du Bezirk emploie plus de 570 agents à plein temps ou à temps partiel.

Plus de 340 agents travaillent à la direction de la solidarité et de l'action sociale afin d'assurer la prise en charge financière des personnes handicapées ou âgées, 4.500 autres agents travaillent dans les hôpitaux et cliniques du Bezirk.

Le Bezirk de Souabe et les cliniques du Bezirk emploient au total plus de 5.070 agents. C'est l'un des plus importants employeurs de la région.

## Dépenses

